



69 m²

Hoofdhuis 1^e verdieping, gastenverblijf A



Gastenverblijf C
54 m²

Gastenverblijf B
31 m²

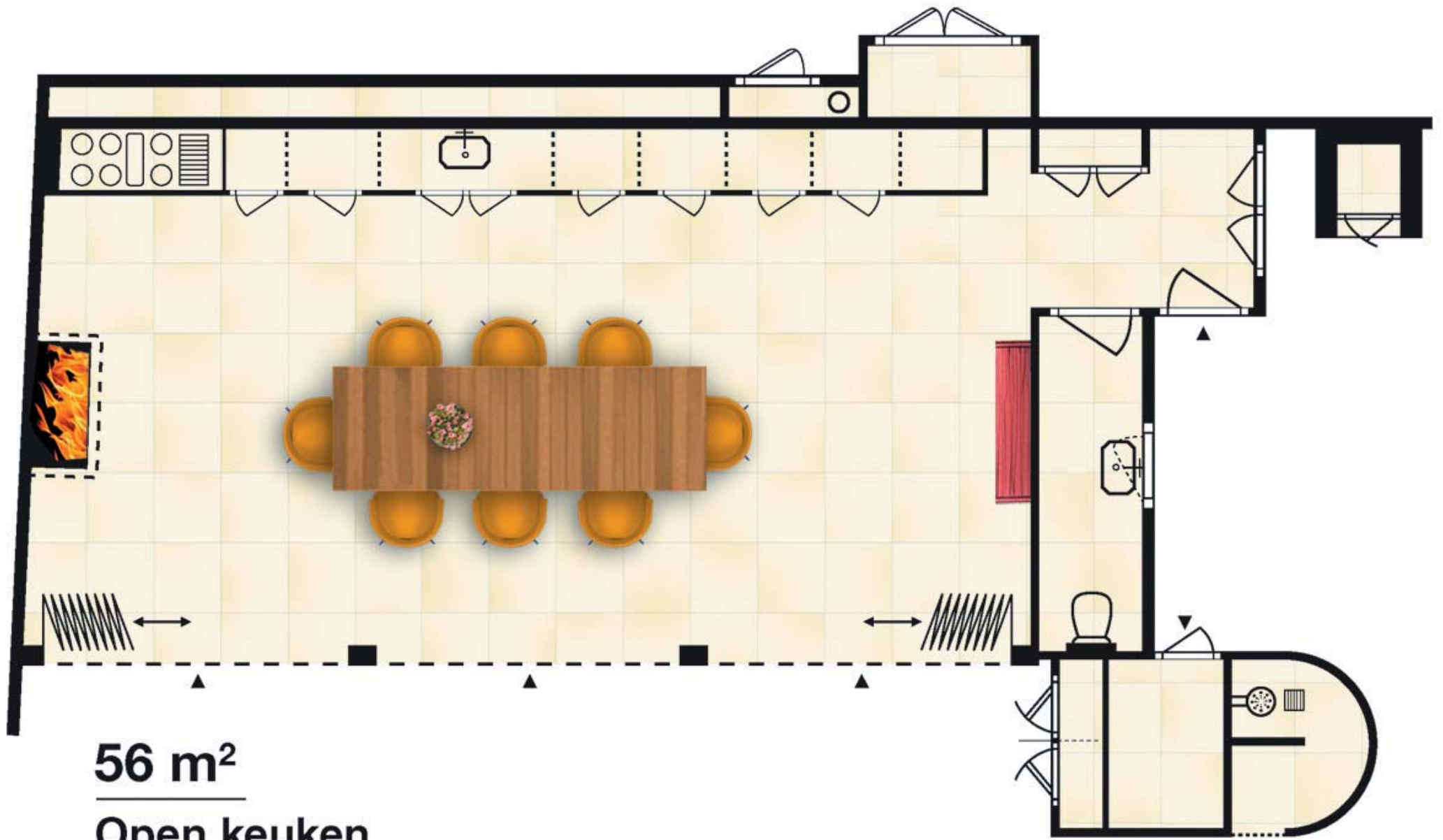


46 m²

Gastenverblijf D



248 m²
Hoofdhuis



56 m²

Open keuken

- | | |
|--------------------------|----------------------|
| (A) Olijfbomen | (O) Sinasappelbomen |
| (B) Blauwe vijgenboom | (P) Mandarijnenbomen |
| (C) Witte vijgenboom | (Q) Druivenbomen |
| (D) Druivenbomen | (R) Tomaten |
| (E) Citroenbomen | (S) Kiwi |
| (F) Rode en witte bessen | (T) Laurierboom |
| (G) Frambozen | (U) Paprika |
| (H) Nispero | (V) Kruiden |
| (J) Appelboom | (W) Granaatappel |
| (K) Abrikozenboom | |
| (L) Pruimenbomen | |
| (M) Amandelbomen | |
| (N) Grapefruitbomen | |

